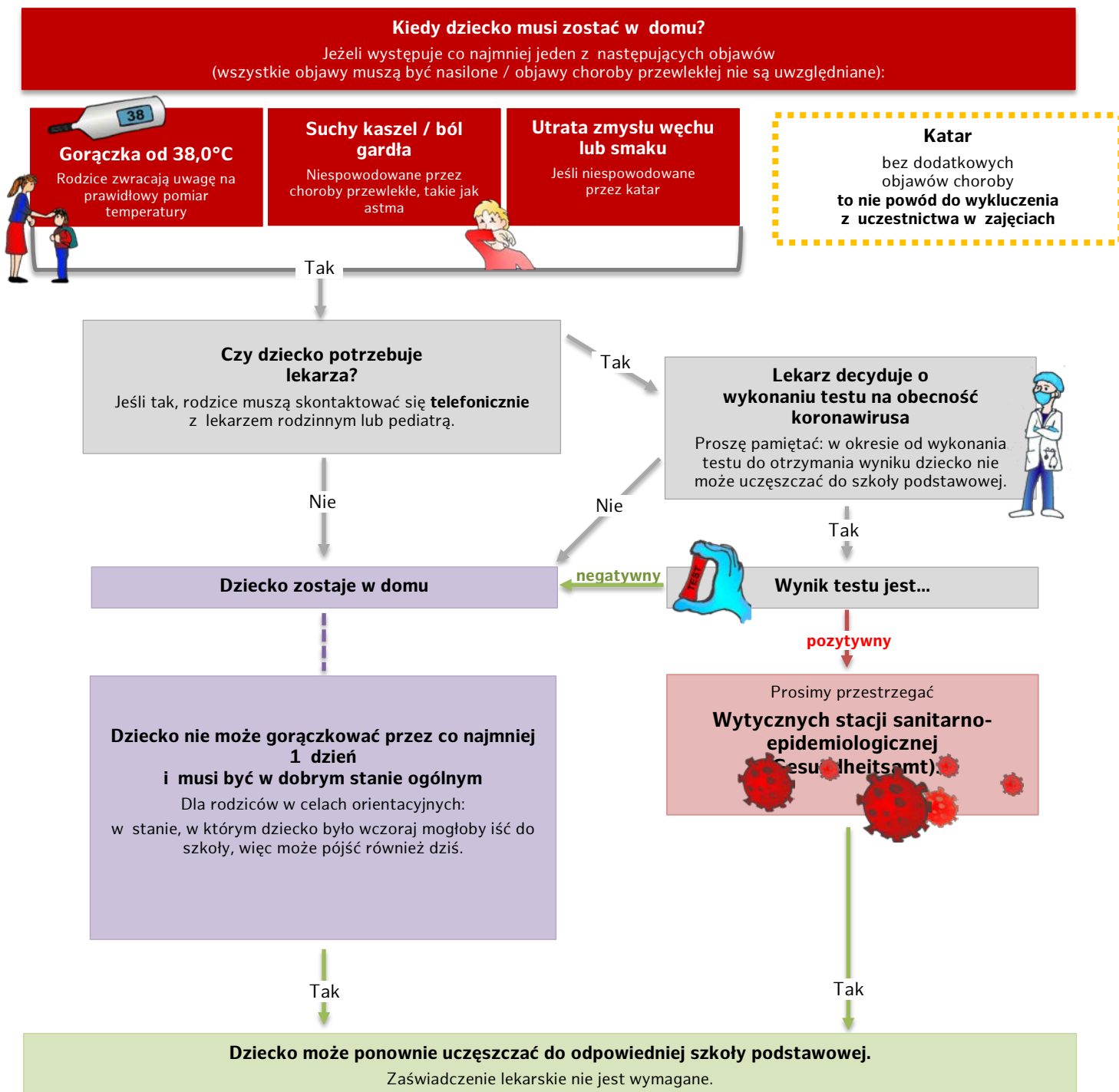


INFORMACJE W SKRÓCIE

POLNISCH / POLSKI

Postępowanie w przypadku objawów choroby lub przeziębienia u dzieci w szkołach podstawowych

Instrukcje dla rodziców i pracowników



INFORMACJE W SKRÓCIE

Postępowanie w przypadku objawów choroby lub przeziębienia u dzieci w szkołach podstawowych

Instrukcje dla rodziców i pracowników (patrz wyżej)

Pandemia koronawirusa stawia przed nami wszystkimi nowe wyzwania. Otwierając szkoły podstawowe po okresie zamknięcia, nadal znajdujemy się w sytuacji konfliktowej między zadaniem jak najlepszej ochrony wszystkich zaangażowanych osób a jednocześnie realizacji prawa dzieci do edukacji i opieki.

Podobnie, jak przed pandemią koronawirusa obowiązuje zasada – **dzieci, które są ewidentnie chore, nie mogą uczęszczać do szkoły podstawowej.**

Zasadniczo to nadal rodzice oceniają, czy dziecko jest chore. Jeśli dzieci przyjdą do placówki w stanie ewidentnie chorym lub poczują się źle w czasie, w którym są pod opieką w szkole podstawowej, placówka może zarządzić ich odbiór z placówki.

Postępowanie w przypadku wystąpienia objawów

Jeśli u dzieci wystąpi jeden z poniższych objawów typowych dla COVID-19, są one wykluczone z uczestnictwa w zajęciach szkolnych i mają zakaz wstępu do szkoły:

- » **Gorączka (od 38,0°C)**
Dla rodziców: proszę pamiętać o prawidłowym przeprowadzeniu pomiaru temperatury w zależności od tego, jaką metodą i przy użyciu jakiego urządzenia mierzona jest temperatura.
- » **Suchy kaszel,**
czyli bez wydzieliny i niespowodowany przewlekłą chorobą, np. astmą. Lekki lub sporadyczny kaszel lub sporadyczne drapanie w gardle nie prowadzi do automatycznego wykluczenia z uczestnictwa w zajęciach.
- » **Utrata zmysłu węchu lub smaku**

Katar bez dodatkowych objawów choroby w żadnym wypadku nie jest powodem do wykluczenia z uczestnictwa w zajęciach. Zgodnie z aktualną wiedzą naukową, katar nie jest typowym objawem zakażenia Sars-CoV-2 u małych dzieci.

W zależności od stanu zdrowia dziecka rodzice decydują, czy skontaktować się telefonicznie z lekarzem rodzinnym lub pediatrą.

Dzieci z kaszlem, który spowodowany jest przewlekłą chorobą układu oddechowego (np. astma) mogą uczęszczać do szkoły. W szkole należy przedłożyć zaświadczenie lekarskie o chorobie.

Postępowanie w przypadku zezwolenia na powrót do szkoły

Jeżeli rodzic **nie skontaktuje się z lekarzem**, dziecko – zanim będzie mogło wrócić do placówki, w której jest pod opieką – **przez co najmniej jeden dzień nie może gorączkować i musi być w dobrym stanie ogólnym**. Dla rodziców przydatna będzie w tej kwestii sprawdzona zasada: „W stanie, w którym dziecko było dzisiaj mogłoby iść do szkoły podstawowej, więc może pójść również jutro”.

Jeżeli rodzice zdecydują się na **wizytę u lekarza**, lekarz prowadzący decyduje o przeprowadzeniu testu na obecność koronawirusa SARS-CoV-2. Jeżeli nie zostanie przeprowadzony **żaden test**, w kwestii zezwolenia na powrót do szkoły obowiązują wyżej wymienione warunki (**co najmniej jeden dzień bez gorączkowania i dobrego stanu ogólnego**) lub indywidualne zalecenia lekarza.

Jeżeli test zostanie przeprowadzony, dzieci pozostają w domu do momentu otrzymania wyniku.

Jeżeli **wynik testu jest negatywny**, również obowiązują wyżej wymienione warunki zezwolenia na powrót do szkoły: **co najmniej jeden dzień bez gorączki i dobrego stanu ogólnego** lub indywidualne zalecenia lekarza.

Jeżeli **wynik testu jest pozytywny**, obowiązuje następująca zasada: **stacja sanitarno-epidemiologiczna (Gesundheitsamt) decyduje, kiedy dziecko może wrócić do szkoły podstawowej lub kiedy zakończy się kwarantanna**. Dziecko przez co najmniej 48 godzin nie może wykazywać żadnych objawów i może wrócić do szkoły podstawowej najwcześniej po 10 dniach od wystąpienia objawów.

Zasadniczo obowiązuje zasada:

w celu otrzymania zezwolenia na powrót do placówki nie jest wymagany negatywny test na obecność wirusa ani **zaświadczenie lekarskie**.

Wskazówki dodatkowe

Zdrowe rodzeństwo może uczęszczać do szkoły podstawowej bez ograniczeń, pod warunkiem że nie podlega kwarantannie zarządzanej przez stację sanitarno-epidemiologiczną (Gesundheitsamt).

Wytyczne i przepisy **właściwej stacji sanitarno-epidemiologicznej (Gesundheitsamt)** muszą być zawsze traktowane priorytetowo.

Dostosowanie zasad może być konieczne w każdej chwili w zależności od sytuacji epidemiologicznej lub nowej wiedzy naukowej. Odzwierciedlają one stan na dzień 24.08.2020 r. w Wolnym i Hanzeatyckim Mieście Hamburg (Freie und Hansestadt Hamburg).